

ORBE
INDUSTRIAL

**SOMOS EL
MEJOR ALIADO
ESTRATÉGICO
PARA PROYECTOS
INDUSTRIALES Y
DOMÉSTICOS**



www.orbe.com.pe

CONTÁCTANOS:

 info@orbe.com.pe

 51 934289966

 www.orbe.com.pe



SOMOS TU MEJOR ALIADO



TRABAJAMOS CON MARCAS RECONOCIDAS DENTRO DEL MERCADO DE SOLUCIONES INDUSTRIALES Y DOMÉSTICAS

Somos una empresa importadora y distribuidora, especializada en proveer equipos y accesorios de uso industrial, urbano y doméstico, con la garantía de resistencia, calidad, y las especificaciones técnicas que exigen sus proyectos. Trabajamos con las marcas nacionales y extranjeras posicionadas en el mercado y de fabricación nacional que cumplan con los estándares establecidos.

**ORBE**
INDUSTRIAL

GRUPO 01

VÁLVULAS Y ACCESORIOS DE PVC



ORBE

VÁLVULAS DE PVC SCH80



GRUPO 01/01

GRUPO 01/01: VÁLVULAS DE PVC SCH80



Válvula mariposa de PVC con bridas y accesorios

Información Técnica

- Presión: PN10,10bar, 1.0Mpa
- Temperatura: Máx 60°C /140°F
- Dimensiones: 2"- 8"
- Tipo de conexión: Doble brida
- Material: PVC
- Certificado: NSF/UPC



Brida loca de PVC

Información Técnica

- Presión: PN10,10bar, 1.0Mpa
- Temperatura: Máx. 60°C /140°F
- Dimensiones: 2"- 12"
- Tipo de conexión: Enchufe
- Material: PVC
- Certificado: NSF/UPC



Válvula mariposa PVC con timón

Información Técnica

- Presión: PN10, 10bar, 1.0Mpa
- Temperatura: Máx 60°C /140°F
- Dimensiones: 2"- 16"
- Tipo de conexión: Doble brida
- Material: PVC
- Certificado: NSF/UPC



Válvula de bola PVC

Información Técnica

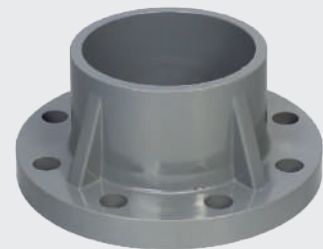
- Presión: PN10, 10 bar, 1.0 Mpa
- Temperatura: Máx 60°C /140°F
- Dimensiones: 1/2"- 4"
- Tipo de conexión: Rosca/enchufe
- Material: PVC
- Certificado: NSF/UPC



Acople de compresión PVC

Información Técnica

- Presión: PN10,10bar, 1.0Mpa
- Temperatura: Máx 60°C /140°F
- Dimensiones: 1/2"- 4"
- Tipo de conexión: Enchufe
- Material: PVC
- Certificado: NSF/UPC



Brida fija de pvc

Información Técnica

- Presión: PN10, 10bar, 1.0Mpa
- Temperatura: Máx 60°C /140°F
- Dimensiones: 3/4"- 4"
- Tipo de conexión: Zócalo/rosca
- Material: PVC
- Certificado: NSF/UPC

GRUPO 01/01: VÁLVULAS DE PVC SCH80



Válvula check paleta pvc

Información Técnica

- Presión: PN10, 10bar, 1.0Mpa
- Temperatura: Máx 60°C /140°F
- Dimensiones: 3/4"- 8"
- Tipo de conexión: Zócalo/hilo
- Material: PVC
- Certificado: NSF/UPC



Válvula esférica con doble union universal

Información Técnica

- Presión: PN10, 10bar, 1.0Mpa
- Temperatura: Máx 60°C /140°F
- Dimensiones: 1/2"- 8"
- Tipo de conexión: Zócalo/hilo
- Material: PVC
- Certificado: NSF/UPC



Unión universal PVC

Información Técnica

- Presión: PN10, 10bar, 1.0Mpa
- Temperatura: Máx 60°C /140°F
- Dimensiones: 1/2"- 8"
- Tipo de conexión: Zócalo/rosca
- Material: PVC
- Certificado: NSF/UPC



Válvula de bola PVC con octogonal

Información Técnica

- Presión: PN10, 10bar, 1.0Mpa
- Temperatura: Máx 60°C /140°F
- Dimensiones: 1/2"- 4"
- Tipo de conexión: Zócalo/rosca
- Material: PVC
- Certificado: NSF/UPC



Válvula check de pie pvc

Información Técnica

- Presión: PN10, 10bar, 1.0Mpa
- Temperatura: Máx 60°C /140°F
- Dimensiones: 1/2"- 8"
- Tipo de conexión: Zócalo/rosca
- Material: PVC
- Certificado: NSF/UPC



Válvula check resorte de union simple pvc

Información Técnica

- Presión: PN10, 10bar, 1.0Mpa
- Temperatura: Máx 60°C /140°F
- Dimensiones: 1/2"- 2"
- Tipo de conexión: Zócalo/rosca
- Material: PVC
- Certificado: NSF/UPC

GRUPO 01/01: VÁLVULAS DE PVC SCH80



Válvula check con resorte de PVC

Información Técnica

- Presión: PN10, 10bar, 1.0Mpa
- Temperatura: Máx 60°C /140°F
- Dimensiones: 1/2" - 2"
- Tipo de conexión: Zócalo/rosca
- Material: PVC
- Certificado: NSF/UPC



Válvula check de doble unión universal pvc

Información Técnica

- Presión: PN10, 10bar, 1.0Mpa
- Temperatura: Máx 60°C /140°F
- Dimensiones: 1/2" - 2"
- Tipo de conexión: Zócalo/rosca
- Material: PVC
- Certificado: NSF/UPC



Válvula mariposa de PVC con palanca

Información Técnica

- Presión: PN10, 10bar, 1.0Mpa
- Temperatura: Máx 60°C /140°F
- Dimensiones: 2" - 4"
- Tipo de conexión: Doble brida
- Material: PVC
- Certificado: NSF/UPC



Grifo de pvc para jardín

Información Técnica

- Presión: PN10, 10bar, 1.0Mpa
- Temperatura: Máx 60°C /140°F
- Dimensiones: 1/2"
- Tipo de conexión: Rosca
- Material: PVC
- Certificado: NSF/UPC



Grifo de pvc con boquilla

Información Técnica

- Presión: PN10, 10bar, 1.0Mpa
- Temperatura: Máx 60°C /140°F
- Dimensiones: 1/2"
- Tipo de conexión: Rosca
- Material: PVC
- Certificado: NSF/UPC



Válvula de bola de tres piezas de PVC

Información Técnica

- Presión: PN10, 10bar, 1.0Mpa
- Temperatura: Máx 60°C /140°F
- Dimensiones: 1/2" - 2"
- Tipo de conexión: Zócalo/rosca
- Material: PVC
- Certificado: NSF/UPC

GRUPO 01/01: VÁLVULAS DE PVC SCH80



Válvula de bola con unión macho pvc

Información Técnica

- Presión: PN10, 10bar, 1.0Mpa
- Temperatura: Máx 60°C /140°F
- Dimensiones: 1/2" - 4"
- Tipo de conexión: Zócalo/rosca
- Material: PVC
- Certificado: NSF/UPC



Válvula de bola con unión simple de pvc

Información Técnica

- Presión:PN10, 10bar, 1.0Mpa
- Temperatura: Máx 60°C /140°F
- Dimensiones: 1/2" - 4"
- Tipo de conexión: Zócalo/rosca
- Material: PVC
- Certificado: NSF/UPC



ORBE

CONEXIONES PVC INYECTADO SP-UF



GRUPO 01/02

GRUPO 01/02: CONEXIONES PVC INYECTADO SP-UF



Codo de 90° PVC ERA

Información Técnica

- Presión: PN16,16bar, 1.6Mpa
- Temperatura: Máx 60°C /140°F
- Dimensiones: 20"/160mm"
- Tipo de conexión: Enchufe/hilo
- Material: PVC
- Certificado: CE DVGW



Codo de 45° PVC ERA

Información Técnica

- Presión: PN16,16bar, 1.6Mpa
- Temperatura: Máx 60°C /140°F
- Dimensiones: 20"/160mm"
- Tipo de conexión: Enchufe/hilo
- Material: PVC
- Certificado: CE DVGW



Tee PVC ERA

Información Técnica

- Presión: PN16, 16bar, 1.6Mpa
- Temperatura: Máx 60°C /140°F
- Dimensiones: 20"/160mm"
- Tipo de conexión: Enchufe/hilo
- Material: PVC
- Certificado: CE DVGW



Tee con reducción PVC era

Información Técnica

- Presión: PN16, 16bar, 1.6Mpa
- Temperatura: Máx 60°C /140°F
- Dimensiones: 25*20"/160*110mm"
- Tipo de conexión: Enchufe/hilo
- Material: PVC
- Certificado: CE DVGW



Tee cruz de PVC era

Información Técnica

- Presión: PN16, 16bar, 1.6Mpa
- Temperatura: Máx 60°C /140°F
- Dimensiones: 63"/315mm"
- Tipo de conexión: Enchufe/hilo
- Material: PVC
- Certificado: CE DVGW



Yee PVC era

Información Técnica

- Presión: PN16, 16bar, 1.6Mpa
- Temperatura: Máx 60°C /140°F
- Dimensiones: 63"/315mm"
- Tipo de conexión: Enchufe/hilo
- Material: PVC
- Certificado: CE DVGW

GRUPO 01/02: CONEXIONES PVC INYECTADO SP-UF



Reducción PVC era

Información Técnica

- Presión: PN16, 16bar, 1.6Mpa
- Temperatura: Máx 60°C /140°F
- Dimensiones: 25*20"/160*110mm"
- Tipo de conexión: Enchufe/hilo
- Material: PVC
- Certificado: CE DVGW



Adaptador PVC era

Información Técnica

- Presión: PN16, 16bar, 1.6Mpa
- Temperatura: Máx 60°C /140°F
- Dimensiones: 20*1/2/63*110mm"
- Tipo de conexión: Enchufe/hilo
- Material: PVC
- Certificado: CE DVGW



Tapon hembra PVC era

Información Técnica

- Presión: PN16, 16bar, 1.6Mpa
- Temperatura: Máx 60°C /140°F
- Dimensiones: 20*1/2/63*110mm"
- Tipo de conexión: Enchufe/hilo
- Material: PVC
- Certificado: CE DVGW



Union PVC era

Información Técnica

- Presión: PN16, 16bar, 1.6Mpa
- Temperatura: Máx 60°C /140°F
- Dimensiones: 20*1/2/63*110mm"
- Tipo de conexión: enchufe/hilo
- Material: PVC
- Certificado: CE DVGW



Reductor buje PVC era

Información Técnica

- Presión: PN16, 16bar, 1.6Mpa
- Temperatura: Máx 60°C /140°F
- Dimensiones: 25*20/160*110mm"
- Tipo de conexión: Enchufe/hilo
- Material: PVC
- Certificado: CE DVGW



Adaptador hembra PVC era

Información Técnica

- Presión: PN16, 16bar, 1.6Mpa
- Temperatura: Máx 60°C /140°F
- Dimensiones: 25*1/2/4*110mm"
- Tipo de conexión: Enchufe/hilo
- Material: PVC
- Certificado: CE DVGW

GRUPO 01/02: CONEXIONES PVC INYECTADO SP-UF



Reduccion bushing PVC era

Información Técnica

- Presión: PN16, 16bar, 1.6Mpa
- Temperatura: Máx 60°C /140°F
- Dimensiones: 25"1/2-4"110mm"
- Tipo de conexión: Enchufe/hilo
- Material: PVC
- Certificado: CE DVGW



Tapon hembra con rosca PVC era

Información Técnica

- Presión: PN16, 16bar, 1.6Mpa
- Temperatura: Máx 60°C /140°F
- Dimensiones: 25"1/2-4"110mm"
- Tipo de conexión: Enchufe/hilo
- Material: PVC
- Certificado: CE DVGW



Codo uf de 90° PVC era

Información Técnica

- Presión: PN10,10bar, 1.0Mpa
- Temperatura: Máx 60°C /140°F
- Dimensiones: 63mm"-355mm"
- Tipo de conexión: Empaque UF
- Material: PVC
- Certificado: CE DVGW



Codo uf de 45° PVC era

Información Técnica

- Presión:PN10,10bar, 1.0Mpa
- Temperatura:Máx 60°C /140°F
- Dimensiones: 63mm"-355mm"
- Tipo de conexión: empaque uf
- Material:PVC
- Certificado:CE



Codo uf de 22.5° PVC era

Información Técnica

- Presión: PN10, 10bar, 1.0Mpa
- Temperatura: Máx 60°C /140°F
- Dimensiones: 63mm"-315mm"
- Tipo de conexión: Empaque UF
- Material: PVC
- Certificado: CE



Tee uf de PVC era

Información Técnica

- Presión:PN10,10bar, 1.0Mpa
- Temperatura: Máx 60°C /140°F
- Dimensiones: 63mm"-355mm"
- Tipo de conexión: Empaque UF
- Material: PVC
- Certificado: CE

GRUPO 01/02: CONEXIONES PVC INYECTADO SP-UF



Tee uf con reducción de PVC era

Información Técnica

- Presión: PN10, 10bar, 1.0Mpa
- Temperatura: Máx 60°C /140°F
- Dimensiones: 75*63mm-355*250mm
- Tipo de conexión: Empaque uf
- Material: PVC
- Certificado: CE



Unión uf de PVC era

Información Técnica

- Presión: PN10, 10bar, 1.0Mpa
- Temperatura: Máx 60°C /140°F
- Dimensiones: 63mm-355mm
- Tipo de conexión: Empaque UF
- Material: PVC
- Certificado: CE



Reducción uf de PVC era

Información Técnica

- Presión: PN10, 10bar, 1.0Mpa
- Temperatura: Máx 60°C /140°F
- Dimensiones: 90*633mm-315*355mm
- Tipo de conexión: Empaque UF
- Material: PVC
- Certificado: CE



Brida uf de PVC era

Información Técnica

- Presión: PN10, 10bar, 1.0Mpa
- Temperatura: Máx 60°C /140°F
- Dimensiones: 63mm-355mm
- Tipo de conexión: Empaque UF
- Material: PVC
- Certificado: CE

VÁLVULAS Y ACCESORIOS PPR



GRUPO 01/03

GRUPO 01/03: VÁLVULAS Y ACCESORIOS PPR



Válvula esférica PPR con universal desmontable

Información Técnica

- Presión: pn16, pn20
- Temperatura: Máx 95°C /203°F
- Dimensiones: 20*63mm
- Tipo de conexión: enchufe
- Material: PPR
- Color: gris verde



Válvula de compuerta PPR era

Información Técnica

- Presión: pn16, pn20
- Temperatura: Máx 95°C /203°F
- Dimensiones: 20*63mm
- Tipo de conexión: Enchufe
- Material: PPR
- Color: Gris verde



Válvula de paso PPR con manija Cromada

Información Técnica

- Presión: pn16, pn20
- Temperatura: Máx 95°C /203°F
- Dimensiones: 20*63mm
- Tipo de conexión: Enchufe
- Material: PPR
- Color: Gris verde



Válvula de paso PPR

Información Técnica

- Presión: pn16, pn20
- Temperatura: Máx 95°C /203°F
- Dimensiones: 20*63mm
- Tipo de conexión: enchufe
- Material: PPR
- Color: Gris verde



Válvula compuerta PPR II

Información Técnica

- Presión: pn16, pn20
- Temperatura: Máx 95°C /203°F
- Dimensiones: 20*110mm
- Tipo de conexión: Enchufe
- Material: PPR
- Color: Gris verde



Tapon PPR

Información Técnica

- Presión: pn16, pn20
- Temperatura: Máx 95°C /203°F
- Dimensiones: 20*mm
- Tipo de conexión: Enchufe
- Material: PPR
- Color: Gris verde

GRUPO 01/03: VÁLVULAS Y ACCESORIOS PPR



Conector PPR macho externo

Información Técnica

- Presión: pn16, pn20
- Temperatura: Máx 95°C /203°F
- Dimensiones: 20x1/2-63x2mm
- Tipo de conexión: Enchufe
- Material: PPR
- Color: Gris verde



Tee PPR con rosca central hembra

Información Técnica

- Presión: pn16, pn20
- Temperatura: Máx 95°C /203°F
- Dimensiones: 20*110mm
- Tipo de conexión: Enchufe
- Material: PPR
- Color: Gris verde



Tee PPR macho

Información Técnica

- Presión: pn16, pn20
- Temperatura: Máx 95°C /203°F
- Dimensiones: 20x1/2-32x1"mm
- Tipo de conexión: Enchufe
- Material: PPR
- Color: Gris verde



Conector PPR hembra

Información Técnica

- Presión: pn16, pn20
- Temperatura: Máx 95°C /203°F
- Dimensiones: 20x1/2-63x2"mm
- Tipo de conexión: Enchufe
- Material: PPR
- Color: Gris verde



Codo PPR hembra con rosca

Información Técnica

- Presión: pn16, pn20
- Temperatura: Máx 95°C /203°F
- Dimensiones: 20x1/2-63x2"mm
- Tipo de conexión: enchufe
- Material: ppr
- Color: gris verde



Codo PPR macho

Información Técnica

- Presión: pn16, pn20
- Temperatura: Máx 95°C /203°F
- Dimensiones: 20x1/2-63x2"mm
- Tipo de conexión: enchufe
- Material: ppr
- Color: gris verde

GRUPO 01/03: VÁLVULAS Y ACCESORIOS PPR



Reducción PPR

Información Técnica

- Presión: pn16, pn20
- Temperatura: Máx 95°C / 203°F
- Dimensiones: 25x20-3x16"mm
- Tipo de conexión: Enchufe
- Material: PPR
- Color: Gris verde



Unión simple PPR

Información Técnica

- Presión: pn16, pn20
- Temperatura: Máx 95°C / 203°F
- Dimensiones: 20x63"mm
- Tipo de conexión: Enchufe
- Material: PPR
- Color: Gris verde



Codo 90° PPR

Información Técnica

- Presión: pn16, pn20
- Temperatura: Máx 95°C / 203°F
- Dimensiones: 20x63"mm
- Tipo de conexión: Enchufe
- Material: PPR
- Color: Gris verde



Tee con reducción PPR

Información Técnica

- Presión: pn16, pn20
- Temperatura: Máx 95°C / 203°F
- Dimensiones: 40x20-63x50"mm
- Tipo de conexión: Enchufe
- Material: PPR
- Color: Gris verde



Tee PPR

Información Técnica

- Presión: pn16, pn20
- Temperatura: Máx 95°C / 203°F
- Dimensiones: 20x63"mm
- Tipo de conexión: Enchufe
- Material: PPR
- Color: Gris verde



Codo 45° PPR

Información Técnica

- Presión: pn16, pn20
- Temperatura: Máx 95°C / 203°F
- Dimensiones: 20x63"mm
- Tipo de conexión: Enchufe
- Material: PPR
- Color: Gris verde

LÍNEAS DE PEGAMENTOS PVC Y CPVC



GRUPO 01/04

GRUPO 01/04 : LÍNEAS DE PEGAMENTOS PVC Y CPVC



Pegamento Oatey CPVC

Información Técnica

- **Marca:** Oatey
- **Procedencia:** Usa
- **Medidas:** 1/64 a 1/4-galón
- **Tipo de conexión:** Aplicar
- **Material:** Cemento líquido CPVC
- **Color:** Naranja



Formador de empaquetaduras 3-h

Información Técnica

- **Marca:** Adex
- **Procedencia:** Nacional
- **Medidas:** Lata
- **Tipo de conexión:** Aplicar
- **Material:** Sellador
- **Color:** Rojo



Pegamento Oatey dorado de PVC

Información Técnica

- **Marca:** Oatey
- **Procedencia:** Usa
- **Medidas:** 1/64 a 1/4-galón
- **Tipo de conexión:** Aplicar
- **Material:** Cemento líquido PVC
- **Color:** Transparente



Pegamento Oatey azul de PVC

Información Técnica

- **marca:** Oatey
- **procedencia:** Usa
- **Medidas:** 1/64 a 1/4-galón
- **Tipo de conexión:** Aplicar
- **Material:** Cemento líquido PVC
- **Color:** Azul



Pegamento Oatey negro de PVC

Información Técnica

- **marca:** Oatey
- **procedencia:** Usa
- **Medidas:** 1/64 a 1/4-galón
- **Tipo de conexión:** Aplicar
- **Material:** Cemento líquido PVC
- **Color:** Negro



Pegamento Oatey verde de PVC

Información Técnica

- **Marca:** Oatey
- **Procedencia:** Usa
- **Medidas:** 1/64 a 1/4-galón
- **Tipo de conexión:** Aplicar
- **Material:** Cemento líquido PVC
- **Color:** Verde

GRUPO 01/04 : LÍNEAS DE PEGAMENTOS PVC Y CPVC



Pegamento Oatey PVC azul 1 galón

Información Técnica

- Marca: Oatey
- Procedencia: Usa
- Medidas: Galón
- Tipo de conexión: Aplicar
- Material: Cemento liquido PVC
- Color: Azul



Pegamento Oatey PVC negro 1 galón

Información Técnica

- Marca: Oatey
- Procedencia: Usa
- Medidas: Galón
- Tipo de conexión: Aplicar
- Material: Cemento liquido PVC
- Color: Negro



Pegamento Oatey PVC dorado 1 galón

Información Técnica

- Marca: Oatey
- Procedencia: Usa
- Medidas: Galón
- Tipo de conexión: Aplicar
- Material: Cemento liquido PVC
- Color: Transparente



Pegamento Bailey azul de PVC

Información Técnica

- Marca: Bailey
- Procedencia: Usa
- Medidas: Galón
- Tipo de conexión: Aplicar
- Material: Cemento liquido PVC
- Color: Azul



Pegamento PVC dorado Bailey

Información Técnica

- Marca: Bailey
- Procedencia: Usa
- Medidas: Galón
- Tipo de conexión: Aplicar
- Material: Cemento liquido PVC
- Color: Transparente



Lubricante PVC UF nicoll

Información Técnica

- Marca: Nicoll
- Procedencia: Usa
- Medidas: Galón
- Tipo de conexión: Aplicar
- Material: Lubricante
- Color: Transparente

GRUPO 01/04 : LÍNEAS DE PEGAMENTOS PVC Y CPVC



Formador de empaquetaduras sachet

Información Técnica

- **Marca:** Adex
- **Procedencia:** nacional
- **Medidas:** Sachet
- **Tipo de conexión:** Aplicar
- **Material:** Sellador
- **Color:** Rojo



Anillo de jebe para tubería uf

Información Técnica

- **Marca:** Nicoll
- **Procedencia:** Perú
- **Medidas:** 63mm/2"- 355mm
- **Tipo de conexión:** Aplicar
- **Material:** Sellador
- **Color:** Rojo



GRUPO 02

VÁLVULAS
Y ACCESORIOS
DE BRONCE
Y METAL



ORBE

VÁLVULAS DE BRONCE Y METAL



GRUPO 02/01

GRUPO 02/01: VÁLVULAS DE BRONCE Y METAL



**Válvula
compuerta
cim 70**

Información Técnica

- Marca: CIM
- Presión: PN25
- Temperatura: -10°C a 186°C
- Dimensiones: 1/2" a 6"
- Tipo de conexión: Hilo/rosca
- Material: Bronce



**Válvula
compuerta
cim 50**

Información Técnica

- Marca: CIM
- Presión: PN16
- Temperatura: -10°C a 150°C
- Dimensiones: 1/2" a 6"
- Tipo de conexión: Hilo/rosca
- Material: Bronce



**Filtro yee de
bronce cim**

Información Técnica

- Marca: CIM
- Presión: PN20
- Temperatura: -10°C a 186°C
- Dimensiones: 3/8 a 2"
- Tipo de conexión: Hilo/rosca
- Material: Bronce



**Válvula check
paleta bronce**

Información Técnica

- Marca: CIM
- Presión: PN25
- Temperatura: -10°C a 120°C
- Dimensiones: 1/2" a 2"
- Tipo de conexión: Hilo/rosca
- Material: Bronce



**Válvula check
resorte cromado
cim**

Información Técnica

- Marca: CIM
- Presión: PN20
- Temperatura: -10°C a 110°C
- Dimensiones: 3/8 a 4"
- Tipo de conexión: Hilo/rosca
- Material: Bronce

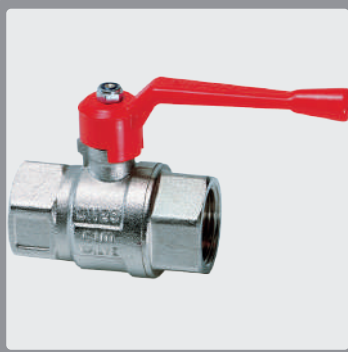


**Válvula check de
pie bronce**

Información Técnica

- Marca: CIM
- Presión: PN16
- Temperatura: -10°C a 40°C
- Dimensiones: 1/2" a 6"
- Tipo de conexión: Hilo/rosca
- Material: Bronce

GRUPO 02/01 : VÁLVULAS DE BRONCE Y METAL



Válvula esférica bronce cromado cim

Información Técnica

- Marca: Cim
- Presión: PN20
- Temperatura: -20°C a 150°C
- Dimensiones: 1/4 a 4"
- Tipo de conexión: Hilo/rosca
- Material: Bronce cromado



lave para jardín bronce cromado cim

Información Técnica

- Marca: Cim
- Presión: PN20
- Temperatura: -20°C a 90°C
- Dimensiones: 1/2" a 1"
- Tipo de conexión: Hilo/rosca
- Material: Bronce cromado



Mini Válvula de bola

Información Técnica

- Marca: Cim
- Presión: PN20
- Temperatura: -20°C a 150°C
- Dimensiones: 1/8 a 1/2"
- Tipo de conexión: Hilo/rosca
- Material: Bronce cromado



Válvula Esférica para Gas Mariposa

Información Técnica

- Marca: Cim
- Presión: PN20
- Temperatura: -10°C a 90°C
- Dimensiones: 1/2"
- Tipo de conexión: Hilo/rosca
- Material: bronce cromado

CONEXIONES DE BRONCE Y METAL



GRUPO 02/02

GRUPO 02/02: CONEXIONES DE BRONCE Y METAL



Codo de 90° bronce pesado

Información Técnica

- **Marca:** USA
- **Presión:** 400psi
- **Temperatura:** 90°C
- **Dimensiones:** 1/2" a 1"
- **Tipo de conexión:** Hilo/rosca
- **Material:** Bronce



Tee bronce pesado

Información Técnica

- **Marca:** USA
- **Presión:** 400psi
- **Temperatura:** 95°C
- **Dimensiones:** 1/2" a 1"
- **Tipo de conexión:** Hilo/rosca
- **Material:** Bronce



Union bronce pesado

Información Técnica

- **Marca:** USA
- **Presión:** 400psi
- **Temperatura:** 90°C
- **Dimensiones:** 1/2" a 1"
- **Tipo de conexión:** Hilo/rosca
- **Material:** Bronce



Niple de bronce

Información Técnica

- **Marca:** USA
- **Presión:** 400psi
- **Temperatura:** 90°C
- **Dimensiones:** 1/2" a 1"
- **Tipo de conexión:** Hilo/rosca
- **Material:** Bronce



Codo de 90° galvanizado

Información Técnica

- **Marca:** USA
- **Presión:** 190psi
- **Temperatura:** 150°C
- **Dimensiones:** 1/2" a 4"
- **Tipo de conexión:** Hilo/rosca
- **Material:** Galvanizado



Tee galvanizado

Información Técnica

- **Marca:** USA
- **Presión:** 190psi
- **Temperatura:** 150°C
- **Dimensiones:** 1/2" a 4"
- **Tipo de conexión:** Hilo/rosca
- **Material:** Galvanizado

GRUPO 02/02: CONEXIONES DE BRONCE Y METAL



Niple galvanizado

Información Técnica

- **Marca:** Usa
- **Presión:** 190psi
- **Temperatura:** 150°C
- **Dimensiones:** 1/2" a 4"
- **Tipo de conexión:** Hilo/rosca
- **Material:** Galvanizado



Tapón macho galvanizado

Información Técnica

- **Marca:** Usa
- **Presión:** 190psi
- **Temperatura:** 150°C
- **Dimensiones:** 1/2" a 4"
- **Tipo de conexión:** Hilo/rosca
- **Material:** Galvanizado



Union galvanizado

Información Técnica

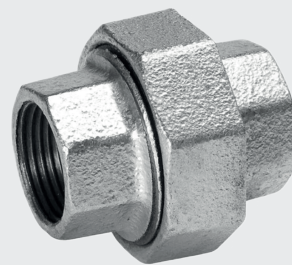
- **Marca:** Usa
- **Presión:** 190psi
- **Temperatura:** 150°C
- **Dimensiones:** 1/2" a 4"
- **Tipo de conexión:** Hilo/rosca
- **Material:** Galvanizado



Tapón hembra con rosca galvanizado

Información Técnica

- **Marca:** Usa
- **Presión:** 190psi
- **Temperatura:** 150°C
- **Dimensiones:** 1/2" a 4"
- **Tipo de conexión:** Hilo/rosca
- **Material:** Galvanizado



Unión universal galvanizado

Información Técnica

- **Marca:** Usa
- **Presión:** 190psi
- **Temperatura:** 150°C
- **Dimensiones:** 1/2" a 4"
- **Tipo de conexión:** Hilo/rosca
- **Material:** Galvanizado

GRUPO 03

VÁLVULAS Y ACCESORIOS DE FUNDICIÓN DÚCTIL



ORBE

HIERRO DÚCTIL Y ACCESORIOS



GRUPO 03/01

GRUPO 03/01: HIERRO DÚCTIL Y ACCESORIOS



Válvula compuerta dúctil con brida LB

Información Técnica

- **Marca:** Usa
- **Presión:** pn16 150lb
- **Temperatura:** 0-80°C
- **Dimensiones:** 2"DN50 -12"DN300
- **Tipo de conexión:** Brida
- **Material:** Hierro dúctil



Válvula hierro dúctil tipo cuchilla

Información Técnica

- **Marca:** Usa
- **Presión:** pn16 150lb
- **Temperatura:** 0-120°C
- **Dimensiones:** 2"DN50 -12"DN300
- **Tipo de conexión:** Brida
- **Material:** Hierro dúctil



Válvula check tipo wafer hierro dúctil

Información Técnica

- **Marca:** Usa
- **Presión:** pn10-pn16 150-300lb
- **Temperatura:** -20 a 120°C
- **Dimensiones:** 2"DN50 -12"DN300
- **Tipo de conexión:** Brida
- **Material:** Hierro dúctil



Válvula mariposa tipo wafer hierro dúctil

Información Técnica

- **Marca:** Usa
- **Presión:** pn10-pn16 150-300lb
- **Temperatura:** -30c a 135°C
- **Dimensiones:** 2"DN50 -12"DN300
- **Tipo de conexión:** Brida
- **Material:** Hierro dúctil



Válvula mariposa hierro dúctil lug con/palanca

Información Técnica

- **Marca:** Usa
- **Presión:** pn10-pn16 150-300lb
- **Temperatura:** -45c a 150°C
- **Dimensiones:** 2"DN50 -12"DN300
- **Tipo de conexión:** Brida
- **Material:** Hierro dúctil



válvula compuerta bridado c/caja de cambios y volante

Información Técnica

- **Marca:** Usa
- **Presión:** pn10-pn16 150-300lb
- **Temperatura:** -150°C
- **Dimensiones:** DN700 -DN1200
- **Tipo de conexión:** Brida
- **Material:** Hierro dúctil

GRUPO 03/01: HIERRO DÚCTIL Y ACCESORIOS



Válvula compuerta hierro dúctil embone

Información Técnica

- **Marca:** Usa
- **Presión:** pn10-pn16 150-300lb
- **Temperatura:** -80°C
- **Dimensiones:** 63mm - 315mm
- **Tipo de conexión:** Enchufe
- **Material:** Hierro ductil



Válvula mariposa con timón hierro dúctil

Información Técnica

- **Marca:** Usa
- **Presión:** pn10-pn16 150-300lb
- **Temperatura:** -30°C - 135°C
- **Dimensiones:** 63mm - 315mm
- **Tipo de conexión:** Brida
- **Material:** Hierro ductil



Válvula mariposa bridado con timon y caja hierro ductil

Información Técnica

- **Marca:** Usa
- **Presión:** pn10-pn16 150-300lb
- **Temperatura:** -40°C - 120°C
- **Dimensiones:** DN400- DN600
- **Tipo de conexión:** Brida
- **Material:** Hierro ductil



Válvula reductora de presión bridado hierro dúctil

Información Técnica

- **Marca:** Usa
- **Presión:** pn10-pn16 150-300lb
- **Temperatura:** -80°C
- **Dimensiones:** DN50 - DN600
- **Tipo de conexión:** Brida
- **Material:** Hierro dúctil



Válvula check swing bridado hierro dúctil

Información Técnica

- **Marca:** Usa
- **Presión:** pn10-pn16 150-300lb
- **Temperatura:** -10°C - 120°C
- **Dimensiones:** DN50 - DN600
- **Tipo de conexión:** Brida
- **Material:** Hierro dúctil



Válvula de aire doble efecto con brida hierro dúctil

Información Técnica

- **Marca:** Usa
- **Presión:** pn10-pn16 150-300lb
- **Temperatura:** -10°C - 120°C
- **Dimensiones:** DN50 - DN200
- **Tipo de conexión:** Brida
- **Material:** Hierro dúctil

GRUPO 03/01: HIERRO DÚCTIL Y ACCESORIOS



Union dresser hierro dúctil

Información Técnica

- **Marca:** Usa
- **Presión:** pn10-pn16 150-300lb
- **Temperatura:** -0°c - 60°c
- **Dimensiones:** DN50 - DN600
- **Tipo de conexión:** Enchufe
- **Material:** Hierro dúctil



Adaptador de brida flexible hierro ductil

Información Técnica

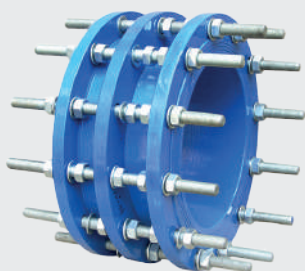
- **Marca:** Usa
- **Presión:** pn10-pn16 150-300lb
- **Temperatura:** -20°c - 120°c
- **Dimensiones:** DN50 - DN300
- **Tipo de conexión:** Enchufe/brida
- **Material:** Hierro dúctil



Adaptador de brida para tubería hdp

Información Técnica

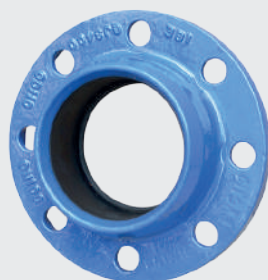
- **Marca:** Usa
- **Presión:** pn10-pn16 150-300lb
- **Temperatura:** -15°c - 80°c
- **Dimensiones:** DN50 - DN300
- **Tipo de conexión:** Enchufe/brida
- **Material:** Hierro dúctil



Union de desmontaje autoportante

Información Técnica

- **Marca:** Usa
- **Presión:** pn10-pn16-25-40-64
- **Temperatura:** 70°
- **Dimensiones:** DN50 - DN2000
- **Tipo de conexión:** Brida
- **Material:** Hierro dúctil



Adaptador de brida rápida para tubería de PVC

Información Técnica

- **Marca:** Usa
- **Presión:** pn10-pn16 150-300lb
- **Temperatura:** -20°c - 120°c
- **Dimensiones:** DN50 - DN300
- **Tipo de conexión:** Enchufe/brida
- **Material:** Hierro dúctil



Adaptador de brida rápida para tubería de hdpe

Información Técnica

- **Marca:** Usa
- **Presión:** pn10-pn16 150-300lb
- **Temperatura:** -20°c - 120°c
- **Dimensiones:** DN50 - DN300
- **Tipo de conexión:** Enchufe/brida
- **Material:** Hierro dúctil

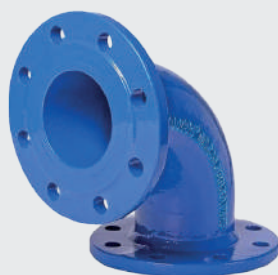
GRUPO 03/01: HIERRO DÚCTIL Y ACCESORIOS



Abrazadera de reparación rápida inoxidable

Información Técnica

- **Marca:** Usa
- **Presión:** pn6 - pn10-pn16
- **Temperatura:** -15°C a +80°C
- **Dimensiones:** DN50 - DN300
- **Tipo de conexión:** Enchufe
- **Material:** Acero inoxidable



Codo 90° bridado hierro dúctil

Información Técnica

- **Marca:** Usa
- **Presión:** pn10-pn16-pn25
- **Temperatura:** -15°C a +80°C
- **Dimensiones:** DN50 -DN2600mm
- **Tipo de conexión:** Brida
- **Material:** Hierro dúctil



Cruceta bridado hierro dúctil

Información Técnica

- **Marca:** Usa
- **Presión:** pn10-pn16-pn25
- **Temperatura:** -15°C a +80°C
- **Dimensiones:** DN50 -DN2600mm
- **Tipo de conexión:** Brida
- **Material:** Hierro dúctil



Yee bridado de hierro dúctil

Información Técnica

- **Marca:** Usa
- **Presión:** pn6-pn10-pn16-pn25
- **Temperatura:** -15°C a +80°C
- **Dimensiones:** DN50 -DN2600mm
- **Tipo de conexión:** Brida
- **Material:** Hierro dúctil



brida loca de PVC

Información Técnica

- **Marca:** Usa
- **Presión:** pn6-pn10-pn16-pn25
- **Temperatura:** -15°C a +80°C
- **Dimensiones:** DN50 -DN2600mm
- **Tipo de conexión:** Brida
- **Material:** Hierro dúctil



Codo 45° bridado hierro dúctil

Información Técnica

- **Marca:** Usa
- **Presión:** pn6-pn10-pn16-pn25
- **Temperatura:** -15°C a +80°C
- **Dimensiones:** DN50 -DN2600mm
- **Tipo de conexión:** Brida
- **Material:** Hierro dúctil

GRUPO 03/01: HIERRO DÚCTIL Y ACCESORIOS



Reducción bridado hierro dúctil

Información Técnica

- **Marca:** Usa
- **Presión:** pn6-pn10-pn16-pn25
- **Temperatura:** -15°C a +80°C
- **Dimensiones:** DN50 -DN2600mm
- **Tipo de conexión:** Brida
- **Material:** Hierro dúctil



Niple con doble brida hierro dúctil

Información Técnica

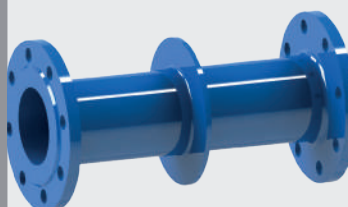
- **Marca:** Usa
- **Presión:** pn6-pn10-pn16-pn25
- **Temperatura:** -15°C a +80°C
- **Dimensiones:** DN50 -DN2600mm
- **Tipo de conexión:** Brida
- **Material:** Hierro dúctil



Niple brida espiga de hierro dúctil

Información Técnica

- **Marca:** usa
- **Presión:** pn6-pn10-pn16-pn25
- **Temperatura:** -15°C a +80°C
- **Dimensiones:** DN50 -DN2600mm
- **Tipo de conexión:** Brida
- **Material:** Hierro dúctil



Brida rompe agua de hierro dúctil

Información Técnica

- **Marca:** Usa
- **Presión:** pn6-pn10-pn16-pn25
- **Temperatura:** -15°C a +80°C
- **Dimensiones:** DN50 -DN2600mm
- **Tipo de conexión:** Brida
- **Material:** Hierro dúctil

GRUPO 04

SISTEMA DE DE TUBOS Y ACCESORIOS PVC DOMÉSTICOS



ORBE

TUBOS Y ACCESORIOS PAVCO DE AGUA DOMÉSTICO



GRUPO 04/01

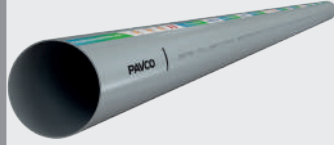
GRUPO 04/01: TUBOS Y ACCESORIOS PAVCO DE AGUA DOMÉSTICO



Tubo x 5m roscado - Agua fría pavco

Información Técnica

- **Marca:** Pavco
- **Tipo de uso:** Doméstico/Comercial
- **Dimensiones:** 1/2-3/4-1-1.1/2-2"
- **Tipo de conexión:** Enchufe/rosca
- **Material:** PVC
- **Color:** Gris
- **Diametro:** 5mts



Tubo PVC de desagüe sal x 3mt pavco

Información Técnica

- **Marca:** Pavco
- **Tipo de uso:** Doméstico/Comercial
- **Dimensiones:** 1.1/2"-2"-4"
- **Tipo de conexión:** Enchufe
- **Material:** PVC
- **Color:** Gris
- **Diametro:** 3mts



Tubo PVC alcantarillado x 6mt uf pavco

Información Técnica

- **Marca:** Pavco
- **Tipo de uso:** Doméstico/Comercial
- **Dimensiones:** 160mm a 355mm
- **Tipo de conexión:** Enchufe UF
- **Material:** PVC
- **Color:** Naranja
- **Diametro:** 6mts



Cachimba de PVC alcantarillado

Información Técnica

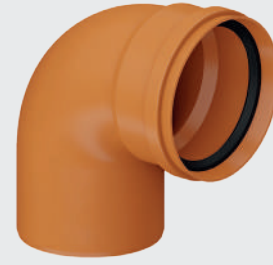
- **Marca:** Pavco
- **Tipo de uso:** Doméstico/Comercial
- **Dimensiones:** 4x4-4x2-6x4-8x6
- **Tipo de conexión:** Enchufe uf
- **Material:** PVC
- **Color:** Naranja



Codo 90° PVC de alcantarillado

Información Técnica

- **Marca:** Pavco
- **Tipo de uso:** Doméstico/Comercial
- **Dimensiones:** 4"-6"-8"-10"
- **Tipo de conexión:** Enchufe uf
- **Material:** PVC
- **Color:** Naranja



Codo 90° PVC de alcantarillado

Información Técnica

- **Marca:** Pavco
- **Tipo de uso:** Doméstico/Comercial
- **Dimensiones:** 4"-6"-8"-10"
- **Tipo de conexión:** Enchufe uf
- **Material:** PVC
- **Color:** Naranja

GRUPO 04/01: TUBOS Y ACCESORIOS PAVCO DE AGUA DOMÉSTICO



Válvula check antirretorno alcantarillado

Información Técnica

- **Marca:** Usa
- **Tipo de uso:** Doméstico/Comercial
- **Dimensiones:** -6"-8"
- **Tipo de conexión:** Enchufe UF
- **Material:** PVC
- **Color:** Naranja



Codo 90° PVC desagüe pavco

Información Técnica

- **Marca:** Pavco
- **Presión:** 710psi
- **Temperatura:** -150°C
- **Dimensiones:** 1.1/2 "a 4"
- **Tipo de conexión:** Enchufe
- **Material:** PVC
- **Color:** Gris



Codo 45° PVC desagüe pavco

Información Técnica

- **Marca:** Pavco
- **Presión:** 710psi
- **Temperatura:** -150°C
- **Dimensiones:** 1.1/2 "a 4"
- **Tipo de conexión:** Enchufe
- **Material:** PVC
- **Color:** Gris



Codo PVC de 4a2 desagüe pavco

Información Técnica

- **Marca:** Pavco
- **Presión:** 710psi
- **Temperatura:** -150°C
- **Dimensiones:** 4"a2"
- **Tipo de conexión:** Enchufe
- **Material:** PVC
- **Color:** Gris



Unión PVC desagüe pavco

Información Técnica

- **Marca:** Pavco
- **Presión:** 710psi
- **Temperatura:** -150°C
- **Dimensiones:** 1.1/2 "-2"-3"-4"
- **Tipo de conexión:** Enchufe
- **Material:** PVC
- **Color:** Gris



Reducción PVC desagüe pavco

Información Técnica

- **Marca:** Pavco
- **Presión:** 710psi
- **Temperatura:** -150°C
- **Dimensiones:** 4"a2"-3"a2"
- **Tipo de conexión:** Enchufe
- **Material:** PVC
- **Color:** Gris

GRUPO 04/01: TUBOS Y ACCESORIOS PAVCO DE AGUA DOMÉSTICO



Tee de desagüe pavco

Información Técnica

- Marca: Pavco
- Presión: 710psi
- Temperatura: -150°c
- Dimensiones: 4"a2"-3"a2"
- Tipo de conexión: Enchufe
- Material: PVC
- Color: Gris



Tee PVC de 4a2 desagüe pavco

Información Técnica

- Marca: Pavco
- Presión: 710psi
- Temperatura: -150°c
- Dimensiones: 4"a2"-3"a2"
- Tipo de conexión: Enchufe
- Material: PVC
- Color: Gris



Yee PVC de 4a4 desagüe pavco

Información Técnica

- Marca: Pavco
- Presión: 710psi
- Temperatura: -150°c
- Dimensiones: 4"X4"- 2"X2"
- Tipo de conexión: Enchufe
- Material: PVC
- Color: Gris



Yee PVC de 4a2 desagüe pavco

Información Técnica

- Marca: Pavco
- Presión: 710psi
- Temperatura: -150°c
- Dimensiones: 4"X2"- 3"X2"
- Tipo de conexión: Enchufe
- Material: PVC
- Color: Gris



Tee PVC sanitario de 4a2 desagüe pavco

Información Técnica

- Marca: Pavco
- Presión: 710psi
- Temperatura: -150°c
- Dimensiones: 4"X2"- 3"X2"
- Tipo de conexión: Enchufe
- Material: PVC
- Color: Gris



Cruceta PVC de desagüe pavco

Información Técnica

- Marca: pavco
- Presión: 710psi
- Temperatura: -150°c
- Dimensiones: 4"X2"- 4"X4"-2"X2"
- Tipo de conexión: Enchufe
- Material: PVC
- Color: Gris

GRUPO 04/01: TUBOS Y ACCESORIOS PAVCO DE AGUA DOMÉSTICO



Cinta teflon roja

Información Técnica

- **Marca:** Schubert
- **Rendimiento:** 45 metros
- **Temperatura:** Resistente al agua
- **Dimensiones:** 1/2"-3/4"-1"
- **Tipo de conexión:** Multiuso
- **Material:** PVC
- **Color:** Blanco



Curva PVC de agua C-10

Información Técnica

- **Marca:** Nacional
- **Presión:** 10 bar
- **Temperatura:** -150°C
- **Dimensiones:** 1/2" a 6"
- **Tipo de conexión:** Enchufe
- **Material:** PVC
- **Color:** Gris



Codo PVC 90° de agua pavco

Información Técnica

- **Marca:** Pavco
- **Presión:** 145psi
- **Dimensiones:** 1/2" hasta 2"
- **Tipo de conexión:** Enchufe/rosca
- **Material:** PVC
- **Color:** Gris



Codo PVC 45° de agua

Información Técnica

- **Marca:** Pavco
- **Presión:** 145psi
- **Dimensiones:** 1/2" hasta 2"
- **Tipo de conexión:** Enchufe/rosca
- **Material:** PVC
- **Color:** Gris



Tee PVC de agua pavco

Información Técnica

- **Marca:** Pavco
- **Presión:** 145psi
- **Dimensiones:** 1/2" hasta 2"
- **Tipo de conexión:** Enchufe/rosca
- **Material:** PVC
- **Color:** Gris



Union PVC de agua pavco

Información Técnica

- **Marca:** Pavco
- **Presión:** 145psi
- **Dimensiones:** 1/2" hasta 2"
- **Tipo de conexión:** Enchufe/rosca
- **Material:** PVC
- **Color:** Gris

GRUPO 04/01: TUBOS Y ACCESORIOS PAVCO DE AGUA DOMÉSTICO



Unión PVC mixto de agua

Información Técnica

- **Marca:** Pavco
- **Presión:** 145psi
- **Dimensiones:** 1/2" hasta 2"
- **Tipo de conexión:** Enchufe/rosca
- **Material:** PVC
- **Color:** Gris



Unión universal PVC pavco

Información Técnica

- **Marca:** Pavco
- **Presión:** 145psi
- **Dimensiones:** 1/2" hasta 4"
- **Tipo de conexión:** Enchufe/rosca
- **Material:** PVC
- **Color:** Blanco



ORBE

TUBOS Y ACCESORIOS PAVCO CPVC



GRUPO 04/02

GRUPO 04/02: TUBOS Y ACCESORIOS PAVCO CPVC



Tubo CPVC agua caliente pavco

Información Técnica

- Marca: Pavco
- Presión: 100psi
- Temperatura: 82°C
- Dimensiones: 1/2" a 2"
- Tipo de conexión: Enchufe
- Material: PVC
- Color: Beige



Codo CPVC 90° agua caliente pavco

Información Técnica

- Marca: Pavco
- Presión: 100psi
- Temperatura: 82°C
- Dimensiones: 1/2" a 2"
- Tipo de conexión: Enchufe
- Material: PVC
- Color: Beige



Codo CPVC 45° agua caliente pavco

Información Técnica

- Marca: Pavco
- Presión: 100psi
- Temperatura: 82°C
- Dimensiones: 1/2" a 2"
- Tipo de conexión: Enchufe
- Material: PVC
- Color: Beige



Tee CPVC agua caliente pavco

Información Técnica

- Marca: Pavco
- Presión: 100psi
- Temperatura: 82°C
- Dimensiones: 1/2" a 2"
- Tipo de conexión: Enchufe
- Material: PVC
- Color: Beige



Union CPVC agua caliente pavco

Información Técnica

- Marca: Pavco
- Presión: 100psi
- Temperatura: 82°C
- Dimensiones: 1/2" a 2"
- Tipo de conexión: Enchufe
- Material: PVC
- Color: Beige



Tapon CPVC agua caliente pavco

Información Técnica

- Marca: Pavco
- Presión: 100psi
- Temperatura: 82°C
- Dimensiones: 1/2" a 2"
- Tipo de conexión: Enchufe
- Material: PVC
- Color: Beige

GRUPO 04/02: TUBOS Y ACCESORIOS PAVCO CPVC



**Adaptador CPVC
agua caliente
pavco**

Información Técnica

- **Marca:** Pavco
- **Presión:** 100psi
- **Temperatura:** 82°C
- **Dimensiones:** 1/2" a 2"
- **Tipo de conexión:** Enchufe/rosca
- **Material:** PVC
- **Color:** Beige



**Reducción CPVC
agua caliente
pavco**

Información Técnica

- **Marca:** Pavco
- **Presión:** 100psi
- **Temperatura:** 82°C
- **Dimensiones:** 1/2" a 2"
- **Tipo de conexión:** Enchufe
- **Material:** PVC
- **Color:** Beige



**Union universal
CPVC agua
caliente pavco**

Información Técnica

- **Marca:** Pavco
- **Presión:** 100psi
- **Temperatura:** 82°C
- **Dimensiones:** 1/2" a 2"
- **Tipo de conexión:** Enchufe
- **Material:** PVC
- **Color:** Beige



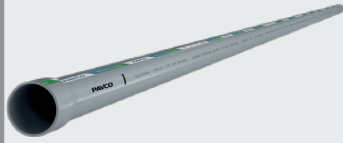
ORBE

TUBOS Y CONEXIONES PAVCO PVC ELÉCTRICAS



GRUPO 04/03

GRUPO 04/03: TUBOS Y CONEXIONES PAVCO PVC ELÉCTRICAS



Tubo PVC de luz sel pavco

Información Técnica

- **Marca:** Pavco
- **Tipo de uso:** Doméstico/Comercial
- **Dimensiones:** 5/8-3/4-1
- **Tipo de conexión:** enchufe
- **Material:** PVC
- **Color:** Gris



Tubo PVC electrico sap pavco

Información Técnica

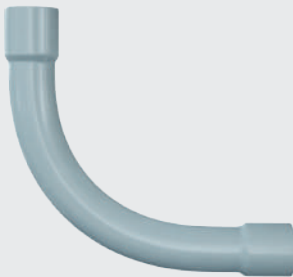
- **Marca:** Pavco
- **Tipo de uso:** Doméstico/Comercial
- **Dimensiones:** 1/2"-3/4"-1"-2"-4"
- **Tipo de conexión:** enchufe
- **Material:** PVC
- **Color:** Gris



Curva PVC eléctrico sel

Información Técnica

- **Marca:** Nicoll
- **Tipo de uso:** Doméstico/Comercial
- **Dimensiones:** 1/2-3/4-1
- **Tipo de conexión:** enchufe
- **Material:** PVC
- **Color:** Gris



Curva PVC electrico sap

Información Técnica

- **Marca:** Nacional
- **Tipo de uso:** Doméstico/Comercial
- **Dimensiones:** 1/2"-3/4"-1"-2"-4"
- **Tipo de conexión:** Enchufe
- **Material:** PVC
- **Color:** Gris



Unión PVC eléctrico sap

Información Técnica

- **Marca:** Nacional
- **Tipo de uso:** Doméstico/Comercial
- **Dimensiones:** 1/2"-3/4"-1"-2"-4"
- **Tipo de conexión:** Enchufe
- **Material:** PVC
- **Color:** Gris



Conector PVC electrico sap

Información Técnica

- **Marca:** Nacional
- **Tipo de uso:** Doméstico/Comercial
- **Dimensiones:** 1/2"-3/4"-1"-2"-4"
- **Tipo de conexión:** Enchufe
- **Material:** PVC
- **Color:** Gris

GRUPO 04/03: TUBOS Y CONEXIONES PAVCO PVC ELÉCTRICAS



Caja de pase octogonal pvc

Información Técnica

- **Modelo:** Octagonal
- **Marca:** Pavco
- **Tipo de uso:** Doméstico/Comercial
- **Material:** PVC
- **Color:** Blanco



Caja de pase rectangular pvc

Información Técnica

- **Modelo:** Rectangular
- **Marca:** Pavco
- **Tipo de uso:** Doméstico/Comercial
- **Material:** PVC
- **Color:** Blanco



Caja de pase octogonal de metal

Información Técnica

- **Modelo:** Octagonal
- **Marca:** Usa
- **Tipo de uso:** Doméstico/industrial
- **Medidas:** 1/2"-3/4"
- **Material:** Metal
- **Color:** Plateado



Caja de pase rectangular de metal

Información Técnica

- **Modelo:** Rectangular
- **Marca:** Usa
- **Tipo de uso:** Doméstico/industrial
- **Medidas:** 1/2"-3/4"
- **Material:** Metal
- **Color:** Plateado

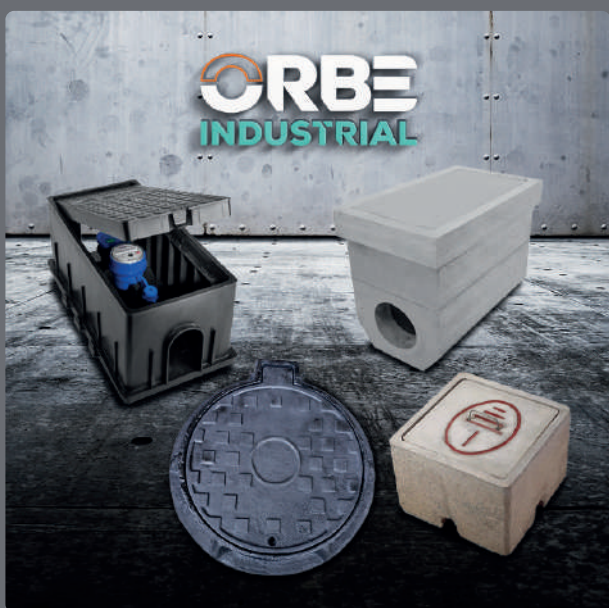
GRUPO 05

MARCOS TAPAS Y MEDIDORES



ORBE

MARCOS Y TAPAS



GRUPO 05/01

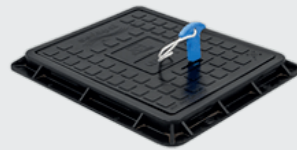
GRUPO 05/01: MARCOS Y TAPAS



ase y caja termoplástica para caudalímetro

Información Técnica

- **Marca:** Consysa
- **Tipo de uso:** Caudalímetro
- **Resistencia/transito:** 2000kg
- **Resistencia/impacto:** 4kg-m
- **Material:** PPR
- **Color:** Negro



Marco y tapa termoplástica para medidor

Información Técnica

- **Marca:** Consysa
- **Tipo de uso:** Caudalímetro
- **Resistencia/transito:** 2000kg
- **Resistencia/impacto:** 4kg-m
- **Material:** PPR
- **Color:** Negro



kit medidor de agua + caja y tapa termoplástica

Información Técnica

- **Marca:** Consysa
- **Tipo de uso:** Caudalímetro
- **Resistencia/transito:** 2000kg
- **Resistencia/impacto:** 4kg-m
- **Material:** PPR
- **Color:** Negro



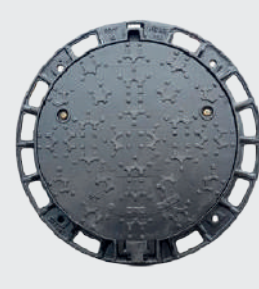
Marco para buzón de hierro fundido

Medidas Estándar



Marco Y tapa para buzón de hierro fundido

Medidas Estándar



Marco Y tapa para buzón de hierro dúctil

Medidas Estándar

ORBE
INDUSTRIAL

CONTÁCTANOS:

✉ orbeindustrialventas@gmail.com

☎ 51 934289966

🌐 www.orbe.com.pe

CONOCE MÁS:



GRUPO 05/01: MARCOS Y TAPAS



Marco y tapa galvanizada para válvula

Información Técnica

- Medidas: 15x20-30x35
- Uso: Tapa de válvula
- Material: Metal galvanizado
- Color: Plateado



Caja de registro con tapa de concreto - puesta a tierra

Información Técnica

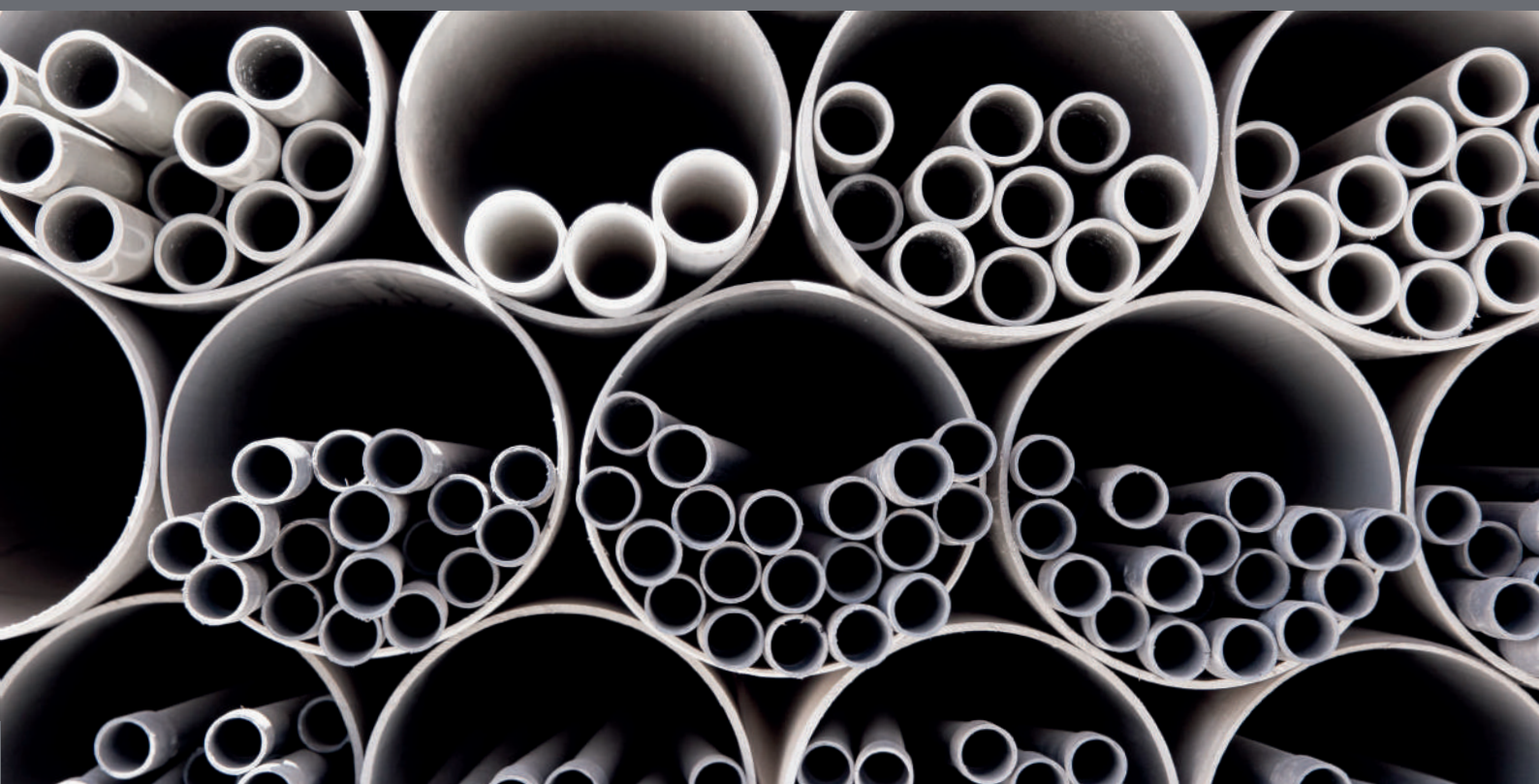
- Medidas: 405x405mm
- Profundida: 300mm
- Uso : Pozo a tierra
- Material: Concreto
- Procedencia: Nacional



Caja de concreto desagüe con tapa

Información Técnica

- Medidas : 4"-6"
- Tipo: caja de registro
- Uso: Saneamiento privado/público
- Material: Concreto
- Procedencia: Nacional



ORBE

MEDIDORES DE AGUA



GRUPO 05/02

GRUPO 05/02: MEDIDORES DE AGUA



Medidor tipo woltman bridado

Información Técnica

- Modelo: Woltman
- Marca: Usa
- Temperatura: -30° / +90°C
- Tipo de conexión: Brida
- Medidas: DN50-DN200(2-8)
- Material: Hierro



Medidor de agua chorro múltiple de 1/2 elster

Información Técnica

- Marca: Elster
- Temperatura: -30° / +90°C
- Tipo de uso: Industrial/domestico
- Medidas: 1/2" hasta 2"
- Material: Hierro



Medidor de agua chorro múltiple de 3/4 elster

Información Técnica

- Marca: Elster
- Temperatura: -30° / +90°C
- Tipo de uso: Industrial/domestico
- Medidas: 1/2" hasta 2"
- Material: Hierro



Medidor de agua chorro unico elster

Información Técnica

- Marca: Elster
- Temperatura: -30° / +90°C
- Tipo de uso: Doméstico
- Medidas: 1/2" -3/4"
- Material: Hierro



Medidor de agua chorro múltiple

Información Técnica

- Marca: Elster
- Temperatura: -30° / +90°C
- Tipo de uso: Industrial/domestico
- Medidas: 1/2" hasta 2"
- Material: Hierro

GRUPO 06

**SISTEMA
DE RIEGO
TECNIFICADO
HDPE**



ORBE

TUBOS Y ACCESORIOS HDPE



GRUPO 06/01

GRUPO 06/01: TUBOS Y ACCESORIOS HDPE



Enlace tapón hdpe para riego

Información Técnica

- **Marca:** Usa
- **Temperatura:** máx 60°/140°f
- **Presión:** pn10-pn16
- **Tipo de uso:** Industrial
- **Medidas:** 20mm a 110mm
- **Material:** PP



Unión enlace hdp para manguera

Información Técnica

- **Marca:** Usa
- **Temperatura:** máx 60°/140°f
- **Presión:** pn10-pn16
- **Tipo de uso:** Industrial
- **Medidas:** 20mm a 110mm
- **Material:** PP



Tee con reducción hdpe para manguera

Información Técnica

- **Marca:** Usa
- **Temperatura:** máx 60°/140°f
- **Presión:** pn10-pn16
- **Tipo de uso:** Industrial
- **Medidas:** 20mm a 110mm
- **Material:** PP



Tee con rosca macho hdpe para manguera

Información Técnica

- **Marca:** Usa
- **Temperatura:** máx 60°/140°f
- **Presión:** pn10-pn16
- **Tipo de uso:** Industrial
- **Medidas:** 20mm a 110mm
- **Material:** PP



Tee con rosca hembra hdpe para manguera

Información Técnica

- **Marca:** Usa
- **Temperatura:** máx 60°/140°f
- **Presión:** pn10-pn16
- **Tipo de uso:** Industrial
- **Medidas:** 20mm a 110mm
- **Material:** PP



Tee recto hdpe para manguera

Información Técnica

- **Marca:** Usa
- **Temperatura:** máx 60°/140°f
- **Presión:** pn10-pn16
- **Tipo de uso:** Industrial
- **Medidas:** 20mm a 110mm
- **Material:** PP

GRUPO 06/01: TUBOS Y ACCESORIOS HDPE



Codo 90 ° con rosca macho hdpe para manguer

Información Técnica

- **Marca:** Usa
- **Temperatura:** máx 60°/140°f
- **Presion:** pn10-pn16
- **Tipo de uso:** Industrial
- **Medidas:** 20mm a 110mm
- **Material:** PP



Codo 90 ° con rosca hembra hdpe para manguera

Información Técnica

- **Marca:** Usa
- **Temperatura:** máx 60°/140°f
- **Presion:** pn10-pn16
- **Tipo de uso:** Industrial
- **Medidas:** 20mm a 110mm
- **Material:** PP



Codo 90 ° hdpe para manguera

Información Técnica

- **Marca:** Usa
- **Temperatura:** máx 60°/140°f
- **Presion:** pn10-pn16
- **Tipo de uso:** Industrial
- **Medidas:** 20mm a 110mm
- **Material:** PP



Adaptador de manguera hdpe

Información Técnica

- **Marca:** Usa
- **Temperatura:** máx 60°/140°f
- **Presion:** pn10-pn16
- **Tipo de uso:** Industrial
- **Medidas:** 1/2" a 4"
- **Material:** PP



Reduccion campana hdpe

Información Técnica

- **Marca:** Usa
- **Temperatura:** máx 60°/140°f
- **Presion:** pn10-pn16
- **Tipo de uso:** Industrial
- **Medidas:** 20mm a 110mm
- **Material:** PP



Niple roscado hdpe

Información Técnica

- **Marca:** Usa
- **Temperatura:** máx 60°/140°f
- **Presion:** pn10-pn16
- **Tipo de uso:** Industrial
- **Medidas:** 20mm a 110mm
- **Material:** PP

GRUPO 06/01: TUBOS Y ACCESORIOS HDPE



Manguera hdpe – ldpe

Información Técnica

- Medida: 16*450 m. / pn4
- Medida: 20*90 m. / pn8
- Medida: 25*90 m. / pn8
- Medida: 32*90 m. / pn8
- Medida: 50*90 m. / pn8
- Medida: 63*90 m. / pn8



Manguera hdpe – ldpe pn-8

Información Técnica

- Medida: 16*500 m. / pn4
- Medida: 20*80 m. / pn8
- Medida: 25*80 m. / pn8
- Medida: 32*80 m. / pn8
- Medida: 50*80 m. / pn8
- Medida: 63*80 m. / pn 8



Manguera hdpe pn-10

Información Técnica

- Medida: 16*500 m. / PN4
- Medida: 20*100 m. / PN10
- Medida: 25*100 m. / PN10
- Medida: 32*100 m. / PN10
- Medida: 63*100 m. / PN10
- Medida: 690*100 m. / PN10
- Medida: 110*100 m. / PN10



Manguera hdpe pn-10 (agua potable)

Información Técnica

- Medida: 16*100 m. / PN4
- Medida: 20*100 m. / PN10
- Medida: 25*100 m. / PN10
- Medida: 32*100 m. / PN10
- Medida: 50*100 m. / PN10
- Medida: 90*100 m. / PN10
- Medida: 110*100 m. / PN10



Manguera hdpe pn-12.5

Información Técnica

- Medida: 20*100 m. / PN12.5
- Medida: 25*100 m. / PN12.5
- Medida: 32*100 m. / PN12.5
- Medida: 50*100 m. / PN12.5
- Medida: 63*100 m. / PN12.5
- Medida: 90*100 m. / PN12.5
- Medida: 110*100 m. / PN12.5

ORBE

COLLARINES



GRUPO 06/02

GRUPO 06/02: COLLARINES



Collarin polietileno

Información Técnica

- **Marca:** Usa
- **Temperatura:** máx 60°/140°f
- **Presión:** pn16
- **Tipo de uso:** Industrial/doméstico
- **Medidas:** 20mm a 160mm
- **Material:** HDPE



Abrazadera con perforador/obturador

Información Técnica

- **Marca:** Consysa
- **Temperatura:** máx 60°/140°f
- **Presión:** pn16
- **Tipo de uso:** Industrial/doméstico
- **Medidas:** 90mm-110mm-160mm
- **Material:** HDPE



Abrazadera 2 cuerpos Termoplástica PVC

Información Técnica

- **Marca:** Consysa
- **Temperatura:** máx 60°/140°f
- **Presión:** pn16
- **Tipo de uso:** Industrial/doméstico
- **Medidas:** 3/4" hasta 160mm
- **Material:** HDPE



Abrazadera telescópica termoplástica PVC

Información Técnica

- **Marca:** Consysa
- **Temperatura:** máx 60°/140°f
- **Presión:** pn16
- **Tipo de uso:** Industrial/doméstico
- **Medidas:** 3"-4"-6"-8"
- **Material:** HDPE



Válvula termoplástica telescópico y salida auxiliar

Información Técnica

- **Marca:** Consysa
- **Temperatura:** máx 60°/140°f
- **Presión:** pn16
- **Tipo de uso:** Industrial/doméstico
- **Medidas:** 1/2"-3/4"-1"
- **Material:** HDPE



Válvula de toma termoplástica


Información Técnica

- **Marca:** Consysa
- **Temperatura:** máx 60°/140°f
- **Presión:** pn16
- **Tipo de uso:** Industrial/doméstico
- **Medidas:** 3/4"-1"-1.1/4"
- **Material:** HDPE



CONTÁCTANOS:

 info@orbe.com.pe

 51 934289966

 www.orbe.com.pe

CONOCE MÁS:

